

KITs Rápidos

- Agilidade na implementação
- Investimento: Estratégia da implantação e localização
- Métodos confirmatórios: Química Analítica



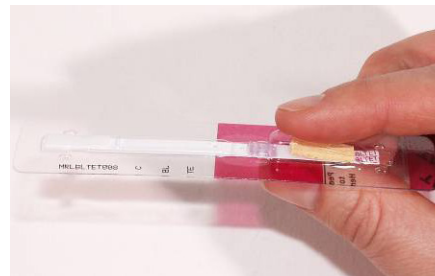


KITs Enzimáticos

- KIT ELISA (*Enzyme-Linked Immunosorbent Assays*) - ENZIMAIMUNOENSAIO



- KIT IMUNORECEPTOR

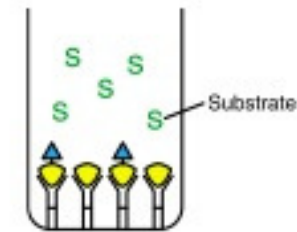
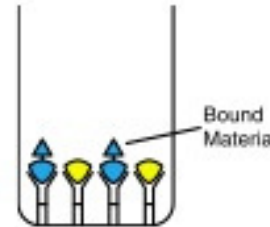
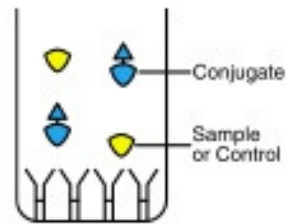
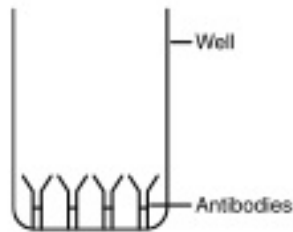


- KIT SUBSTÂNCIAS INIBIDORAS



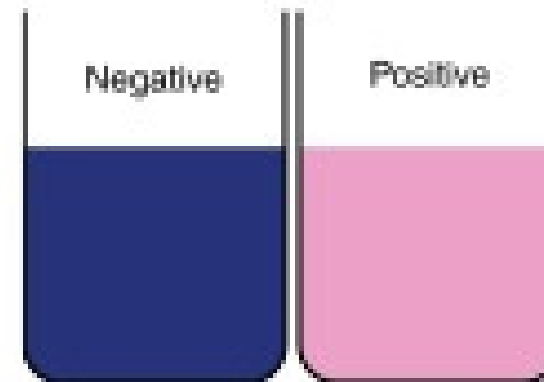


Kit Enzimático Direto – Competitivo



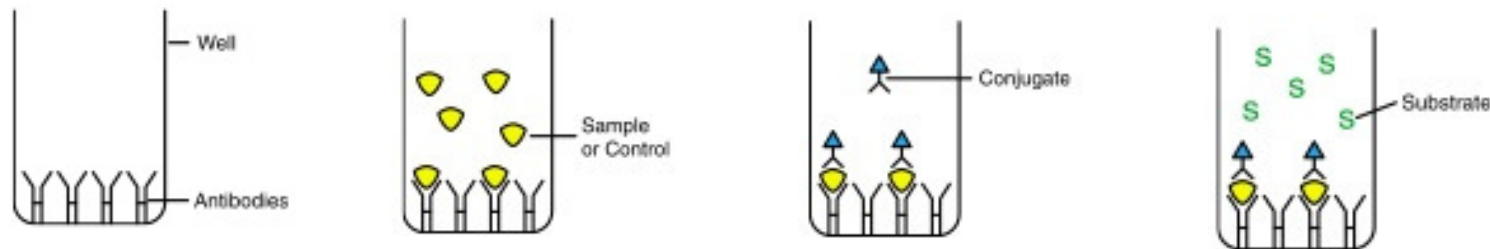
Pontos Críticos

- ✓ Lavagem
- ✓ Calibração das pipetas e leitoras,
- ✓ Fluxo de adição dos reagentes
- ✓ Temperatura de estocagem e análise
- ✓ Validade do kit



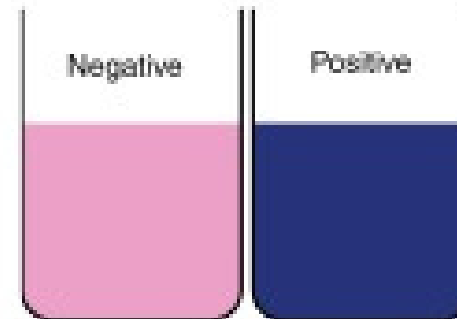


Kit Enzimático *Sandwich* – Não competitivo



Pontos Críticos

- ✓ Lavagem
- ✓ Calibração das pipetas e leitoras,
- ✓ Fluxo de adição dos reagentes
- ✓ Temperatura de estocagem e análise
- ✓ Validade do kit



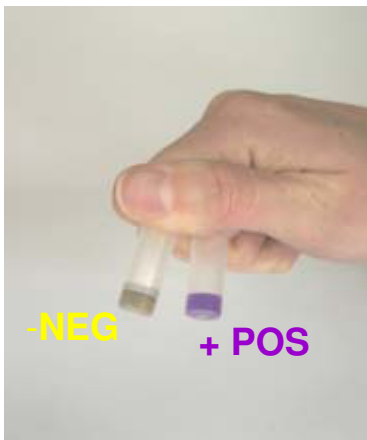
Kit substâncias Inibidoras



➤ Kit: *Bacillus stearothermophilus* var. calidolactis + açúcar (glucose) + indicador de pH (roxo de bromocresol)

➤ Modificação da cor do indicador pela produção de ácido (amarelo). Ausência de substância Inibidora – Antibiótico Negativo

➤ Cor do indicador inalterada pela presença de substância inibidora - Antibiótico Positivo



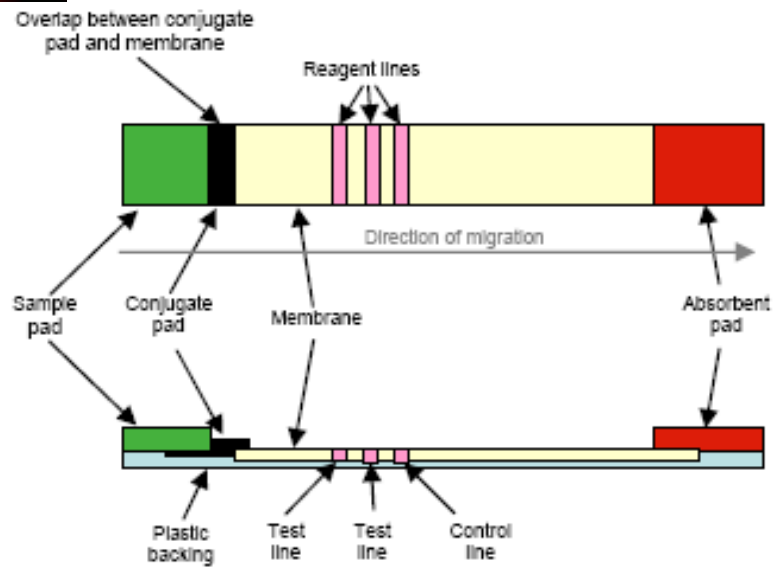
Pontos Críticos

- ✓ Pipetagem
- ✓ Temperatura de estocagem e análise
- ✓ Validade do kit
- ✓ Substâncias Químicas Inibidoras



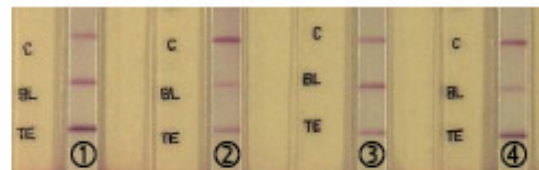


Kit Imunoreceptor



Pontos Críticos

- ✓ pH
- ✓ Viscosidade
- ✓ Temperatura de estocagem e análise
- ✓ Validade do kit



← Linha Controle
← Linha Beta
← Linha Tetra

Kits de Antibióticos

Kit de Ridascreen



Cloranfenicol

- Teste ELISA direto – Competitivo

Kit de Charm Rosa



Betalactâmicos, Tetraciclina

- Teste Imunoreceptor



Kits de Micotoxinas



**AflaB/G
Agri-Screen**

- Padrão único de comparação (“cut off”)



**DON/HS
Veratox/Neogen**

- Curva de calibração



Kits de Resíduos de Alergênicos

Biokits



Resíduos de Ovo



Ridascreen



Resíduos de Glúten



Total Milk



Resíduos de Leite

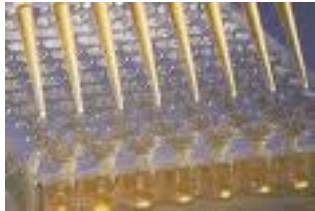


Crises

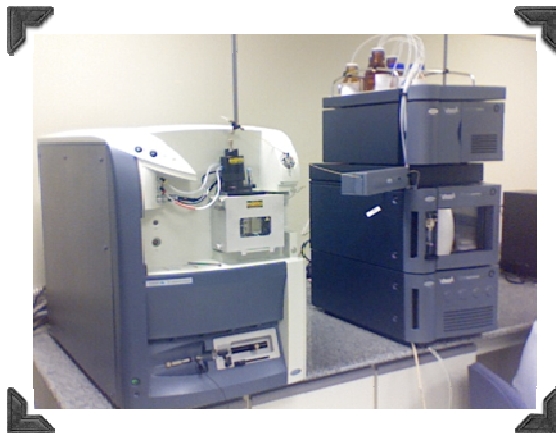
Melamina
China 2008



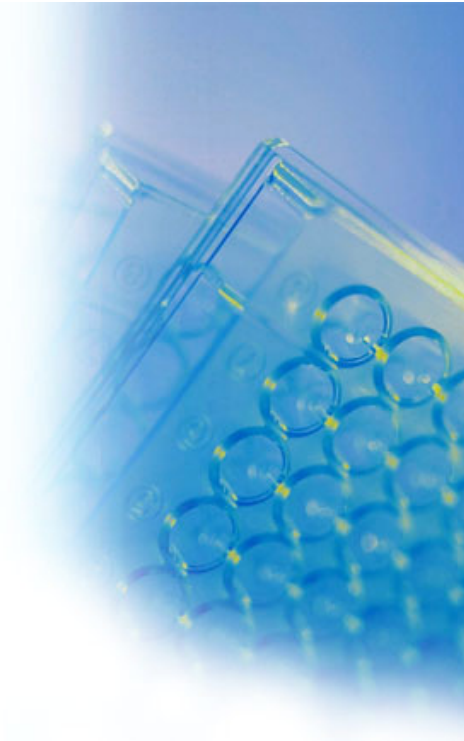
Ivermectina
Brasil 2010



Validação



Métodos
confirmatórios
EUA;
Europa
MAPA



Contatos NQAC –São Paulo



Valéria Chiérice Rodrigues

valeria.rodrigues@br.nestle.com

Bruno Vasconcelos

bruno.vasconcelos1@br.nestle.com

Diego Souza

diego.souza@br.nestle.com